



PROVINCE DE QUÉBEC
MUNICIPALITÉ RÉGIONALE DE COMTÉ DE
LA VALLÉE-DU-RICHELIEU

RÈGLEMENT NUMÉRO 32-08-2

MODIFIANT LE RÈGLEMENT NUMÉRO 32-06
RELATIF AU SCHÉMA D'AMÉNAGEMENT RÉVISÉ

ARTICLE 1 :

Le règlement a pour objet de modifier la limite du périmètre d'urbanisation de la municipalité de Saint-Mathieu-de-Beloil afin de la faire concorder avec une décision de la C.P.T.A.Q. visant à exclure de la zone agricole permanente un terrain d'une superficie de 2,6 hectares (dossier numéro 350362). Le règlement apporte également des changements d'affectation du sol de ce terrain. Celle-ci, à l'origine agricole, devient industrielle de type 1.

ARTICLE 2 :

Remplacer le tableau 5, intitulé : « répartition de la superficie des espaces vacants situés à l'intérieur des périmètres d'urbanisation », par le suivant :

TABEAU 5 :
Répartition de la superficie des espaces vacants situés à l'intérieur des périmètres d'urbanisation (1)

| Municipalité | Superficie P.U. (2) | proportion (3) | Superficie espaces construits (4) | proportion (6) | Superficie espaces vacants (5) | proportion (6) |
|----------------------------------|------------------------|----------------|---|----------------|--------------------------------------|----------------|
| Beloil | 1 168,6 | 17,2% | 913,0 | 78,1% | 255,7 | 21,9% |
| Carignan | 864,6 | 12,7% | 614,7 | 71,1% | 249,9 | 28,9% |
| Chambly | 1 298,0 | 19,1% | 1 084,9 | 83,6% | 213,1 | 16,4% |
| McMasterville | 268,5 | 4,0% | 264,5 | 98,5% | 4,0 | 1,5% |
| Mont-Saint-Hilaire | 1 280,0 | 18,8% | 1 113,6 | 87,0% | 166,4 | 13,0% |
| Otterburn-Park | 462,7 | 6,8% | 410,2 | 88,6% | 52,5 | 11,4% |
| Saint-Antoine-sur-Richelieu | 87,8 | 1,3% | 61,2 | 69,7% | 26,6 | 30,3% |
| Saint-Basile-le-Grand | 777,3 | 11,4% | 761,1 | 97,9% | 16,2 | 2,1% |
| Saint-Charles-sur-Richelieu | 55,3 | 0,8% | 38,3 | 69,3% | 17,0 | 30,7% |
| Saint-Denis-sur-Richelieu | 64,6 | 1,0% | 57,5 | 89,1% | 7,1 | 10,9% |
| Saint-Jean-Baptiste | 125,8 | 1,9% | 116,9 | 92,9% | 8,9 | 7,1% |
| Saint-Marc-sur-Richelieu | 70,0 | 1,0% | 37,1 | 52,9% | 32,9 | 47,1% |
| Saint-Mathieu-de-Beloil | 271,1 | 4,0% | 204,2 | 75,3% | 66,9 | 24,7% |
| M.R.C. de La Vallée-du-Richelieu | 6 794,2 | 100,0% | 5 677,2 | 83,6% | 1 117,1 | 16,4% |

Notes:

- (1) Source des données: M.R.C. de La Vallée-du-Richelieu, 2005.
- (2) P.U. : périmètre d'urbanisation. Superficie exprimée en hectare.
- (3) Relative à la M.R.C.
- (4) Espaces bâtis du périmètre d'urbanisation. Superficie exprimée en hectare.
- (5) Espaces vacants bruts du périmètre d'urbanisation. Superficie exprimée en hectare.
- (6) Relative à la municipalité.



ARTICLE 3 :

Remplacer le tableau 6, intitulé : « indice de contrainte associé aux espaces vacants », par le suivant :

TABLEAU 6 :
Indice de contrainte associé aux espaces vacants (1)

| Municipalité | Nul ou faible (2) | Modéré (3) | Élevé (4) | Total |
|----------------------------------|-------------------|------------|-----------|---------|
| Beloeil | 55,0 | 200,7 | 0,0 | 255,7 |
| Caugnán | 124,3 | 86,9 | 38,7 | 249,9 |
| Chambly | 56,3 | 154,3 | 2,5 | 213,1 |
| McMasterville | 4,0 | 0,0 | 0,0 | 4,0 |
| Mont-Saint-Hilaire | 64,0 | 18,5 | 84,0 | 166,4 |
| Otterburn-Park | 12,7 | 39,8 | 0,0 | 52,5 |
| Saint-Antoine-sur-Richelieu | 26,6 | 0,0 | 0,0 | 26,6 |
| Saint-Basile-le-Grand | 6,7 | 3,5 | 6,0 | 16,2 |
| Saint-Charles-sur-Richelieu | 17,0 | 0,0 | 0,0 | 17,0 |
| Saint-Denis-sur-Richelieu | 7,1 | 0,0 | 0,0 | 7,1 |
| Saint-Jean-Baptiste | 0,0 | 7,5 | 1,4 | 8,9 |
| Saint-Marc-sur-Richelieu | 32,9 | 0,0 | 0,0 | 32,9 |
| Saint-Mathieu-de-Beloeil | 63,4 | 3,5 | 0,0 | 66,9 |
| M.R.C. de La Vallée-du-Richelieu | 470,0 | 514,7 | 132,6 | 1 117,1 |

Notes:

(1) Source des données: M.R.C. de La Vallée-du-Richelieu, 2005.

(2) Indice nul ou faible de contrainte au développement. Superficie exprimée en hectare.

(3) Indice modérée de contrainte au développement. Superficie exprimée en hectare.

Cet indice est caractérisé par des espaces présentant des difficultés de développement liées à des aspects économiques ou techniques.

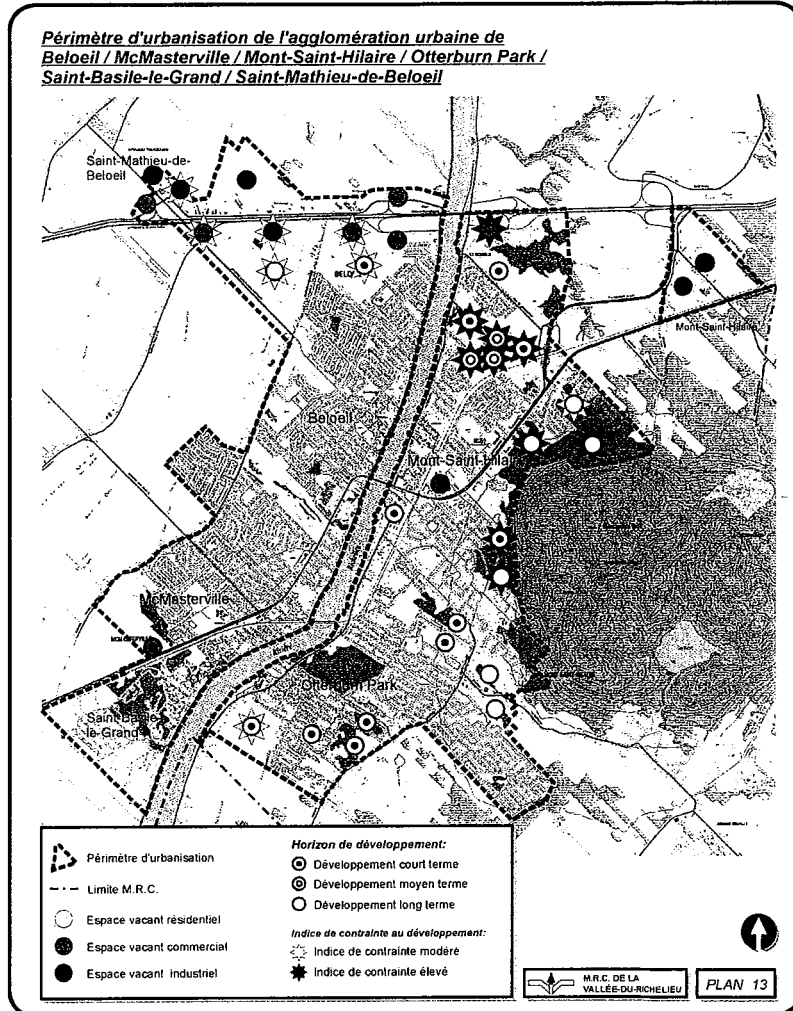
(4) Indice élevé de contrainte au développement. Superficie exprimée en hectare.

Cet indice est caractérisé par des espaces présentant des difficultés de développement liées à des aspects de sécurité publique ou environnementaux.



ARTICLE 4 :

Le plan numéro 13, intitulé : « Périmètre d'urbanisation de l'agglomération urbaine de Beloeil, de McMasterville, de Mont-Saint-Hilaire, d'Otterburn Park, de Saint-Basile-le-Grand et de Saint-Mathieu-de-Beloeil », est remplacé par le suivant :

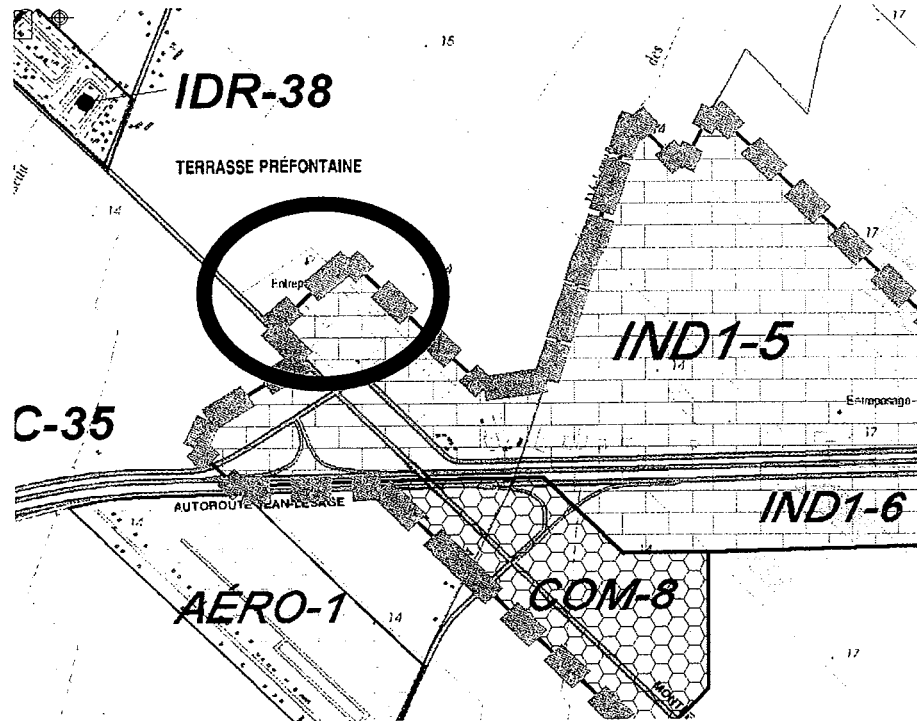




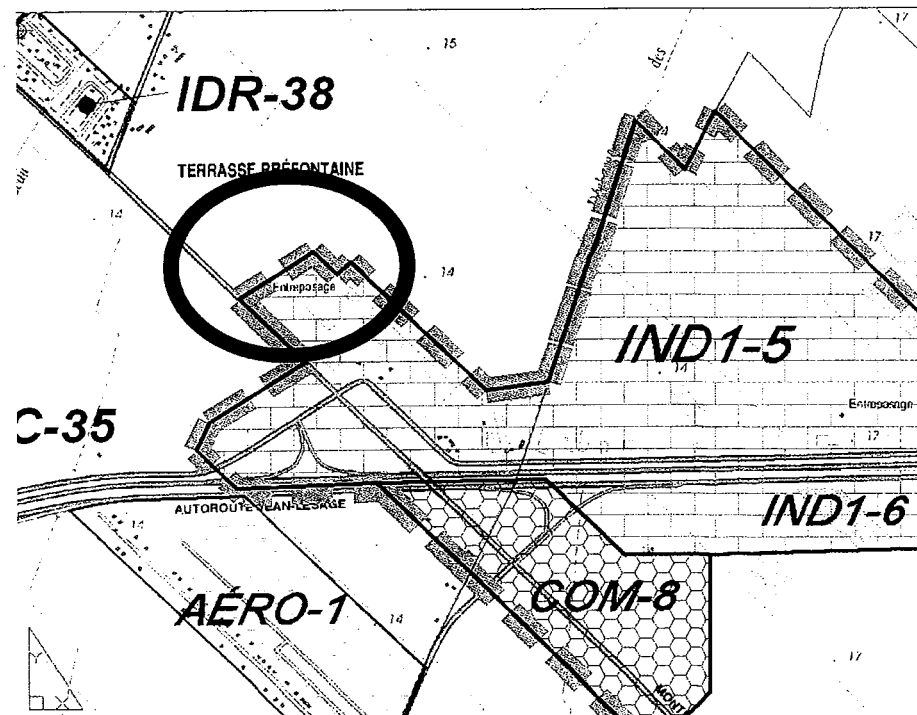
ARTICLE 5 :

Le plan, intitulé : « synthèse des grandes affectations du territoire du Schéma d'Aménagement de la M.R.C. de La Vallée-du-Richelieu » est modifié par le suivant :

AVANT MODIFICATION



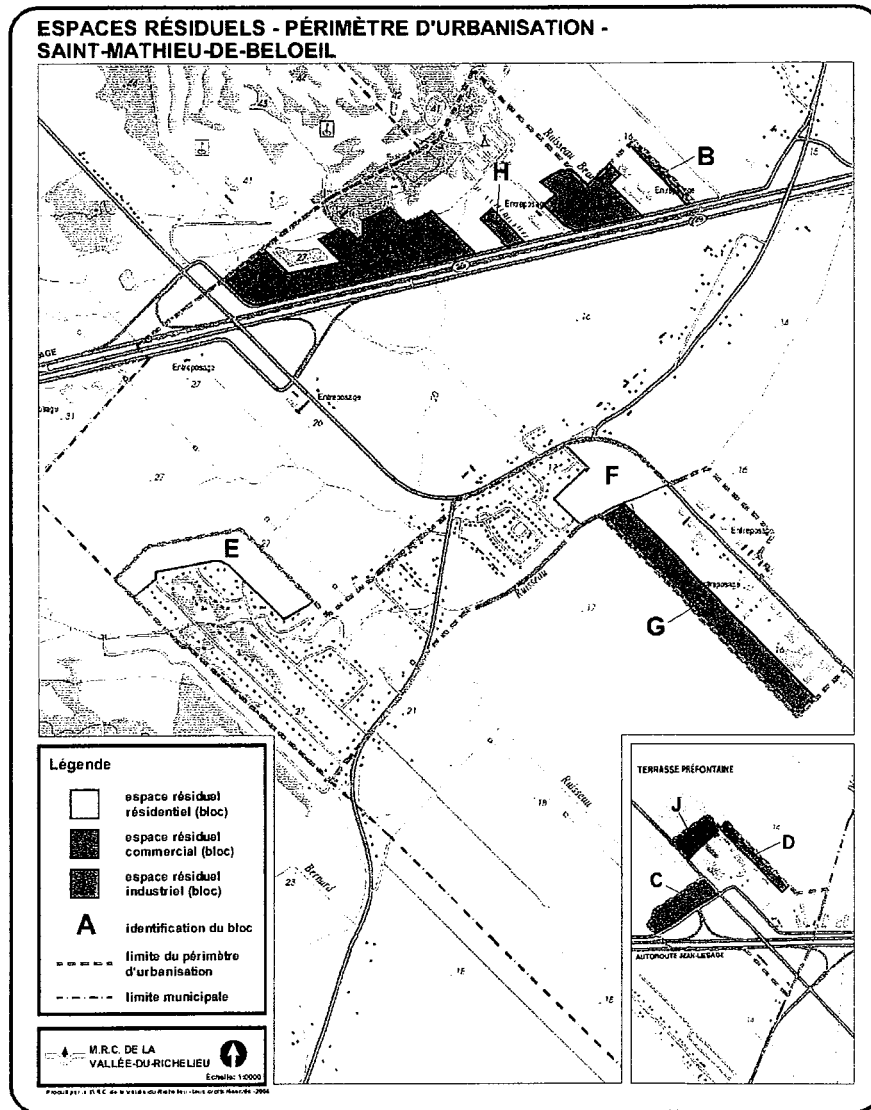
APRÈS MODIFICATION





ARTICLE 6 :

Le plan, intitulé : « espaces résiduels – périmètre d'urbanisation – Saint-Mathieu-de-Beleuil » de l'annexe « G » relative à la gestion de l'urbanisation est remplacé par le suivant :



ARTICLE 7 :

Le présent règlement entrera en vigueur conformément à la loi.

ADOPTÉ LE 26 NOVEMBRE 2008

COPIE CERTIFIÉE CONFORME
Le 23 mars 2009

Bernard Roy
secrétaire-trésorier