



Portrait statistique agricole de la MRC de La Vallée-du-Richelieu

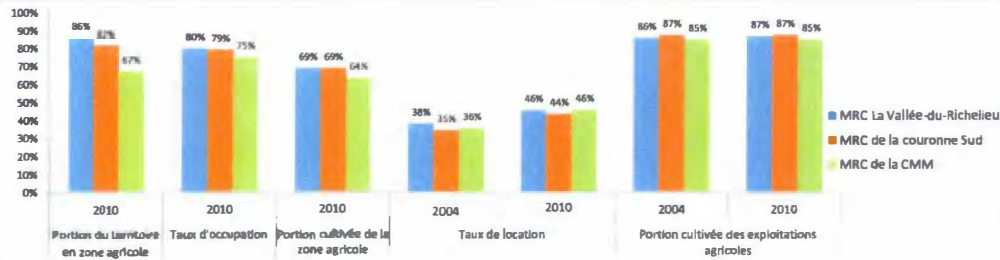


Version modifiée
Décembre 2012

Agriculture, Pêcheries
et Alimentation
Québec 

Communauté métropolitaine
de Montréal

1. OCCUPATION DU TERRITOIRE AGRICOLE



	Superficie totale		Superficie de la zone agricole		Portion du territoire en zone agricole		Inclusions à la zone agricole		Exclusions à la zone agricole		Nombre d'exploitations agricoles		Superficie exploitée totale		Superficie exploitée moyenne		
	ha	%	ha	%	ha	%	ha	%	ha	%	2004	2010	ha	%	ha	%	
MRC La Vallée-du-Richelieu	806,8	50,783	86,5	3,1	127,51					411	965	39 533	40 958	80	111		
Beloeil	26,4	1 278	12,2	0,0	0,0					8	7	1 237	1 135	137	162		
Carignan	62,5	5 415	86,6	0,0	0,0					30	23	3 790	3 950	126	172		
Chambly	24,9	1 188	47,7	0,0	0,0					3	2	892	893	297	447		
McMasterville	3,1	30	9,6	0,0	0,0					0	0	29	29	0	0		
Mont-Saint-Hilaire	43,9	2 108	48,0	0,0	2,3					32	34	1 196	1 152	37	34		
Ottawa Park	5,3	70	13,2	0,0	0,0					1	1	67	81	67	81		
Saint-Armand-de-Richelieu	65,7	6 484	88,7	0,0	0,0					39	39	5 600	5 959	111	153		
Saint-Amable-le-Grand	35,9	2 790	77,8	3,1	0,0					12	18	1 968	1 971	164	110		
Saint-Charles-sur-Richelieu	64,6	5 400	99,1	0,0	0,0					50	40	4 872	4 894	97	122		
Saint-Denis-sur-Richelieu	84,3	8 359	99,2	0,0	0,9					73	62	7 301	7 433	100	120		
Saint-Jean-Baptiste	72,5	6 997	96,6	0,0	123,7					76	71	5 564	5 871	73	83		
Saint-Marc-sur-Richelieu	60,6	5 991	98,0	0,0	0,0					48	45	4 436	4 635	92	103		
Saint-Athanas-de-Beloeil	39,3	3 657	93,2	0,0	2,6					23	26	2 522	2 552	97	111		
MRC de la couronne Sud	3 111,9	254 834	81,8	114,2	476,6					2 161	2 002	195 571	201 819	91	101		
MRC de la CMM	5 577,1	975 591	87,3	952,8	984,3					3 420	3 137	274 006	282 627	80	90		

	Taux d'occupation		Taux de location		Superficie cultivée		Superficie exploitée moyenne		Portion cultivée des exploitations agricoles		Portion cultivée de la zone agricole	
	2010	2004	2010	2004	ha	%	ha	%	2004	2010	2010	%
MRC La Vallée-du-Richelieu	79,9	88,8	65,7	93 842	33 123	82	96	86,8	86,8	68,2		
Beloeil	80,1	55,0	60,5	1 183	1 099	131	157	95,7	95,9	86,3		
Carignan	72,9	57,6	64,9	3 415	3 408	114	148	90,1	86,3	62,9		
Chambly	75,2	73,7	57,5	760	835	253	418	85,2	93,5	70,3		
McMasterville	96,7	100,0	100,0	28	29	0	0	87,6	100,0	96,7		
Mont-Saint-Hilaire	54,7	53,8	51,2	881	880	28	26	73,7	76,4	41,7		
Ottawa Park	115,3	38,9	92,7	62	66	62	66	92,4	81,3	93,8		
Saint-Armand-de-Richelieu	91,9	23,8	41,3	4 848	5 186	95	133	85,4	87,0	80,0		
Saint-Amable-le-Grand	78,6	46,3	45,7	1 917	1 945	160	108	97,4	98,7	68,7		
Saint-Charles-sur-Richelieu	76,5	29,7	49,4	3 818	4 045	76	101	78,4	81,7	63,2		
Saint-Denis-sur-Richelieu	89,0	21,4	40,5	5 949	6 208	81	100	81,5	83,5	74,4		
Saint-Jean-Baptiste	83,9	34,7	45,8	4 981	5 183	66	73	89,5	86,3	74,1		
Saint-Marc-sur-Richelieu	77,4	48,5	26,6	3 756	4 001	78	89	84,7	86,3	66,8		
Saint-Athanas-de-Beloeil	69,8	62,0	53,7	2 248	2 240	86	97	89,0	87,8	61,3		
MRC de la couronne Sud	79,3	84,5	48,6	170 416	176 215	79	88	87,1	87,3	68,2		
MRC de la CMM	79,2	85,7	45,9	232 089	239 830	68	76	84,7	84,8	63,9		

Sources : CPTAQ, Rapports annuels 2004 et 2010; MAPAQ, Enregistrement des exploitations agricoles du Québec, 2004 (à jour janvier 2005) et version certifiée 2010.

Notes :

- Inclusion et exclusion à la zone agricole : les inclusions et exclusions sont celles qui ont eu lieu depuis la révision des limites de la zone agricole, qui s'est déroulée entre 1987 et 1992.
- Nombre d'exploitations agricoles : entreprises agricoles enregistrées au MAPAQ.
- Superficie exploitée totale : superficie déclarée par les exploitants incluant les superficies cultivées et non-cultivées, louées ou possédées.
- Taux d'occupation : superficie totale exploitée/superficie de la zone agricole.
- Taux de location : superficie louée/superficie exploitée totale. Les superficies louées comprennent des ententes de location entre deux entités légales qui peuvent être liées à un même exploitant. Par exemple, un propriétaire peut louer ses terres à sa propre entreprise agricole. La diversification des formes juridiques des exploitations agricoles contribue à augmenter le taux de location.
- Superficie cultivée : total des superficies cultivées des céréales et protéagineux, fourrages, pâturages, légumes, fruits, horticulture ornementale, cultures abritées et autres (excluant l'acériculture).
- Portion cultivée des exploitations agricoles : superficie cultivée/superficie exploitée totale.
- Portion cultivée de la zone agricole : superficie cultivée/superficie de la zone agricole.