

PROVINCE DE QUÉBEC
MUNICIPALITÉ RÉGIONALE DE COMTÉ DE
LA VALLÉE-DU-RICHELIEU

PROJET DE RÈGLEMENT NUMÉRO 32-20-34

AMENDANT LE RÈGLEMENT NUMÉRO 32-06
RELATIF AU SCHÉMA D'AMÉNAGEMENT,
AFIN D'AGRANDIR LES LIMITES DE L'ÎLOT DÉSTRUCTURÉ COMMERCIAL
NUMÉRO IDC-33, SITUÉ À SAINT-MATHIEU-DE-BELOEIL

PRÉAMBULE

Ce projet de règlement a pour objet d'apporter les modifications suivantes :

SECTION I : ÎLOT DÉSTRUCTURÉ COMMERCIAL # IDC-33

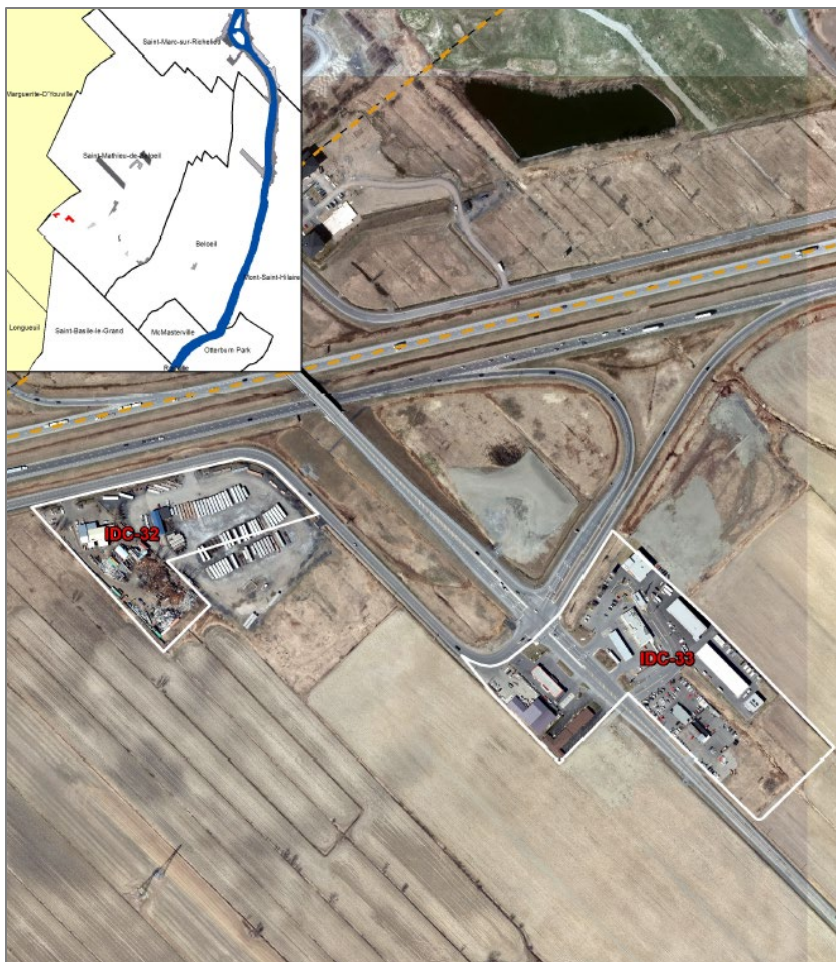
- Agrandir l'îlot déstructuré commercial numéro IDC-33, situé dans l'affectation agricole AGR-2, à Saint-Mathieu-de-Beloëil.

SECTION I : ÎLOT DÉSTRUCTURÉ COMMERCIAL # IDC-33

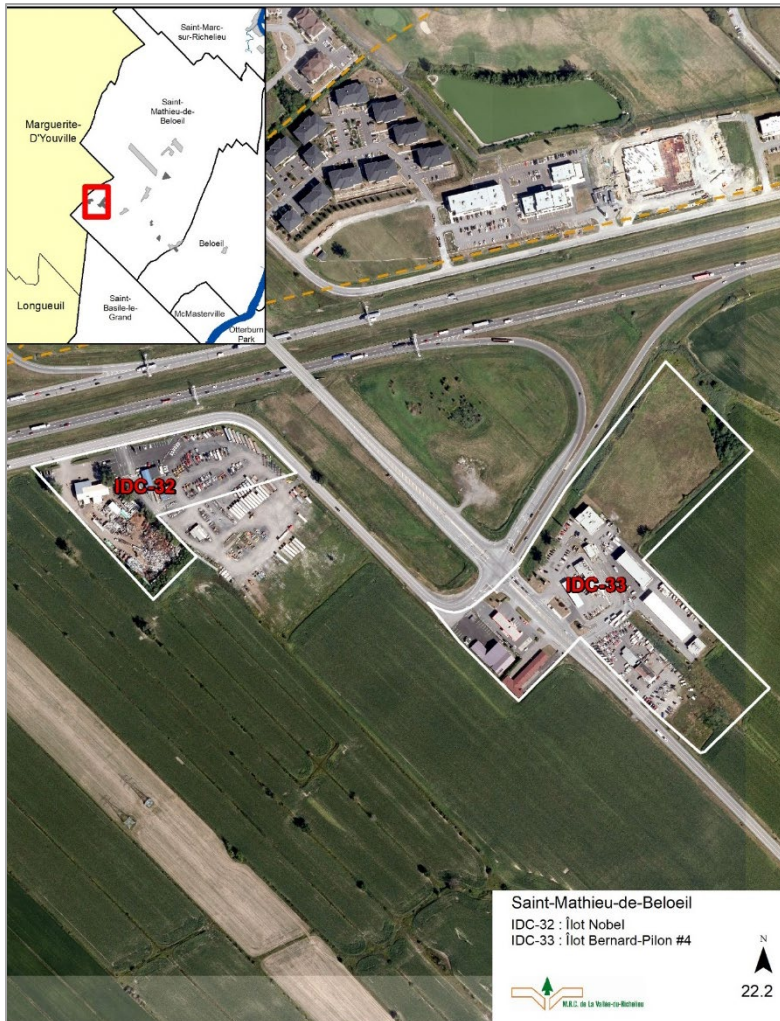
ARTICLE 1

- 1.1 À l'annexe « E », intitulé « Îlots déstructurés », le plan 22.2 est modifié de la façon suivante :

AVANT MODIFICATIONS - îlot déstructuré commercial IDC-33 :

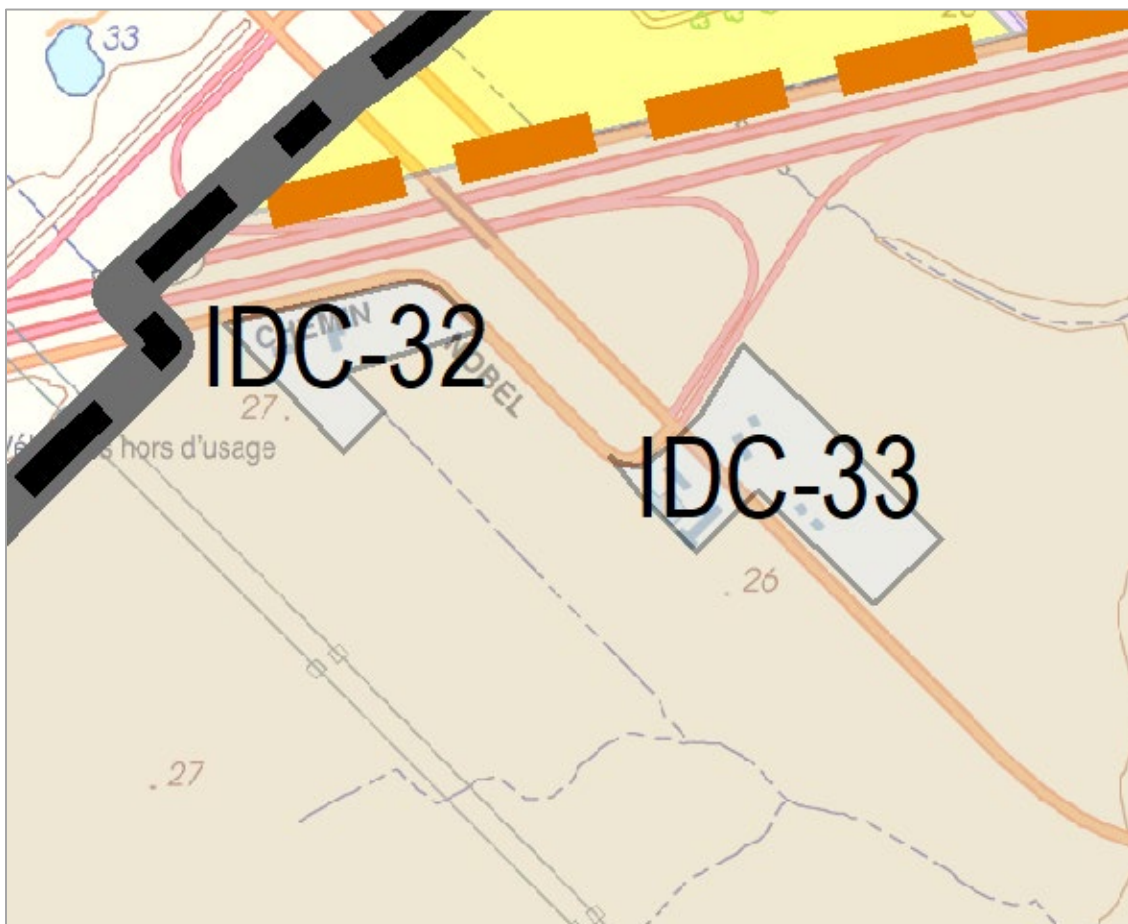


APRÈS MODIFICATIONS - îlot déstructuré commercial IDC-33 :

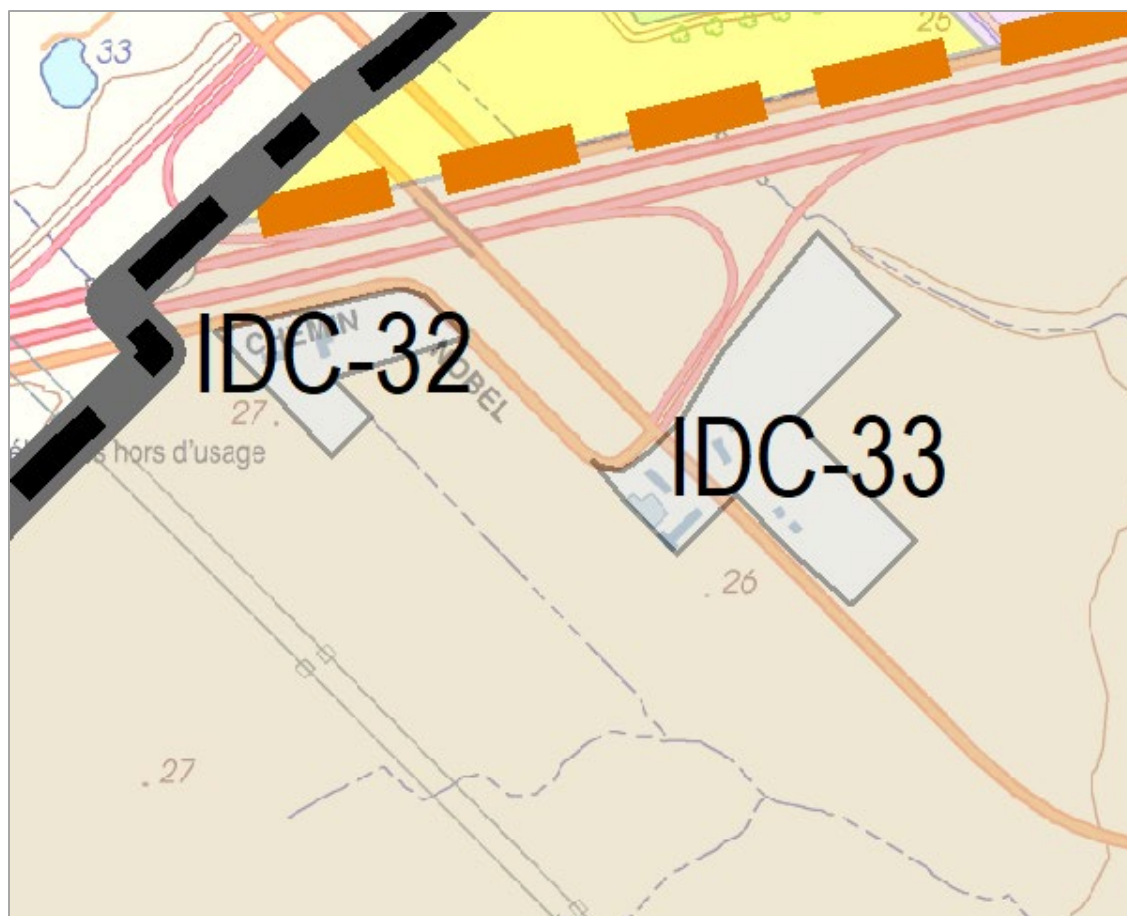


1.2 À l'annexe « F », le plan intitulé « SYNTHÈSE DES GRANDES AFFECTATIONS DU TERRITOIRE », est modifié de la façon suivante :

AVANT MODIFICATIONS – îlot déstructuré commercial IDC-33 :



APRÈS MODIFICATIONS – îlot déstructuré commercial IDC-33 :



ARTICLE 2

Le présent règlement entrera en vigueur conformément à la loi.

ADOPTÉ LE 17 SEPTEMBRE 2020

Evelyne D'Avignon
Directrice générale et secrétaire-trésorière